

EFH Typ „Ludwigsfelde“

Grundfläche nach WoFlV

99,66 m²

Baubeschreibung

hier eine kurze Auswahl der Leistungen:

- *alle Leistungen inkl. Bauantrag und Ausführungsplanung*
- *Erdarbeiten / Bodenplatte*
- *Fußbodenfliese in Diele, HAR, Küche Bad und Gäste-WC*
- *Wandfliese in Bad und Gäste-WC*
- *hochwertige Fenster- und Türelemente*
- *Verwendung von Markenbaustoffen*
- *kostenlose Grundrissänderungen*
- *Festpreisgarantie*
- *Rollläden im gesamten Erdgeschoss*
- *Fensterbänke Außen Granit, Innen Werzalit*
- *u.v.a.m. entsprechen der Allgemeinen Baubeschreibung*



Sonderausstattung

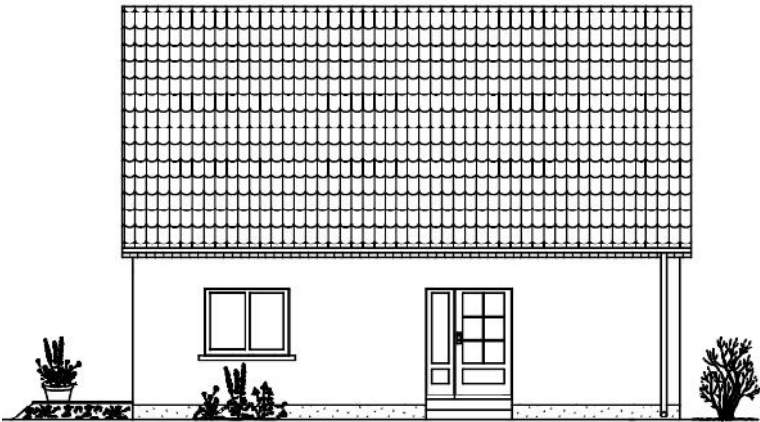
- *Scheinfetten*
- *veränderte Fensteranordnung*
- *Dacherweiterung über Eingangsbereich*
- *Fertigteilschornstein*
- *giebelseitig erweiterter Dachüberstand*

Wohnfläche

<i>Wohnen</i>	<i>32,74 m²</i>
<i>Küche</i>	<i>10,12 m²</i>
<i>WC</i>	<i>2,03 m²</i>
<i>Diele</i>	<i>5,54 m²</i>
<i>HA-Raum</i>	<i>4,75 m²</i>
<i>Kind 1</i>	<i>10,84 m²</i>
<i>Kind 2</i>	<i>10,83 m²</i>
<i>Schlafen</i>	<i>10,70 m²</i>
<i>Bad</i>	<i>7,84 m²</i>
<i>Flur</i>	<i>3,27 m²</i>
<i>A-Raum</i>	<i>1,00 m²</i>
<i>Gesamt nach WoFlV</i>	<i><u>=99,66 m²</u></i>

EFH Typ „Ludwigsfelde“ Grundfläche nach WoFlV= 99,66 m²

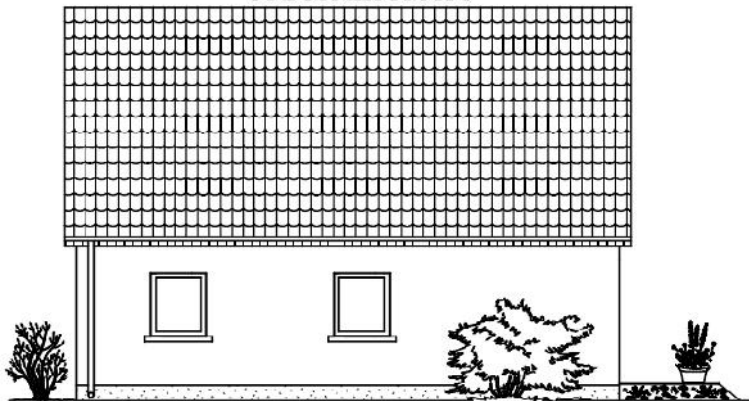
Vorderansicht



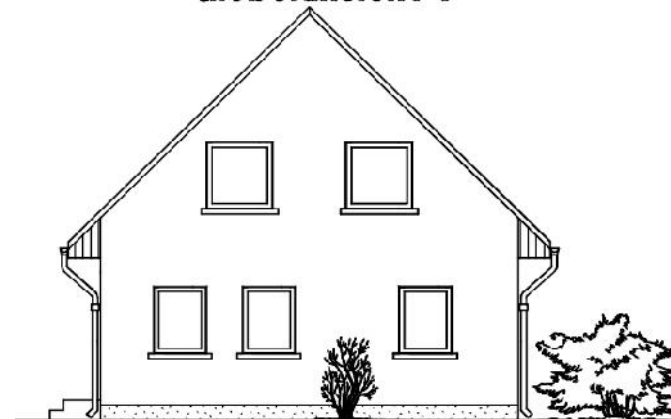
Giebelansicht 2



Rückansicht



Giebelansicht 1



EFH Typ „Ludwigsfelde“ Grundfläche nach WoFlV= 99,66 m²

