



EFH Typ „Ragow“

Grundfläche nach WoFIV

128,67 m²

Baubeschreibung

hier eine kurze Auswahl der Leistungen:

- *alle Leistungen inkl. Bauantrag und Ausführungsplanung*
- *Erdarbeiten / Bodenplatte*
- *Fußbodenfliese in Diele, HAR, Küche, Bad und Gäste-WC*
- *Wandfliese in Bad und Gäste-WC*
- *hochwertige Fenster- und Türelemente*
- *Verwendung von Markenbaustoffen*
- *kostenlose Grundrissänderungen*
- *Festpreisgarantie*
- *Rollläden im gesamten Erdgeschoss*
- *Fensterbänke Außen Granit, Innen Werzalit*
- *u.v.a.m. entsprechen der Allgemeinen Baubeschreibung*



Sonderausstattung

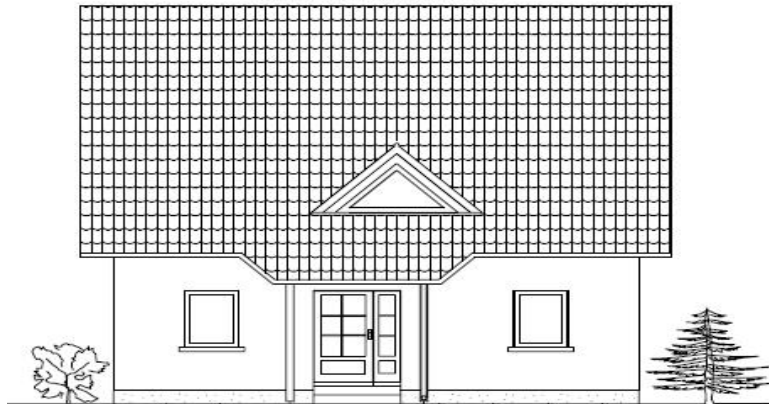
- *wie z.B. zus. Dusche in WC, Fertigteilschornstein, ebenerdig eingeflieste Dusche, erweiterter Dachüberstand usw. gegen Aufpreis möglich*

Wohnfläche

<i>Wohnen</i>	<i>31,07 m²</i>
<i>Küche</i>	<i>12,35 m²</i>
<i>HAR</i>	<i>8,05 m²</i>
<i>WC</i>	<i>4,55 m²</i>
<i>Diele</i>	<i>10,39 m²</i>
<i>Kind 1</i>	<i>16,33 m²</i>
<i>Kind 2</i>	<i>13,56 m²</i>
<i>Schlafen</i>	<i>14,28 m²</i>
<i>Bad</i>	<i>10,54 m²</i>
<i>Flur</i>	<i>7,55 m²</i>
<i>Gesamt nach WoFIV</i>	<i>=128,67 m²</i>

EFH Typ „Ragow“ 128,67 m² Grundfläche nach WoFlV

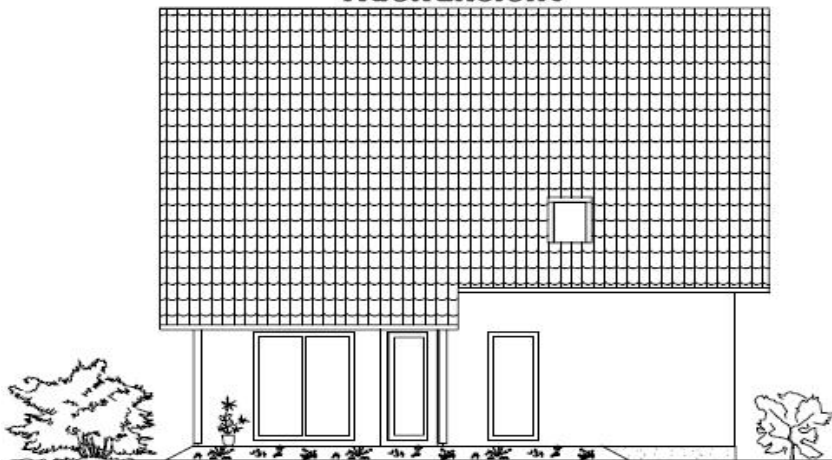
Vorderansicht



Giebelansicht 1



Rückansicht



Giebelansicht 2

