

## EFH Typ „Struveshof“

Grundfläche nach WoFIV

**140,73 m<sup>2</sup>**

### Baubeschreibung

hier eine kurze Auswahl der Leistungen:

- alle Leistungen inkl. Bauantrag und Ausführungsplanung
- Erdarbeiten / Bodenplatte
- Fußbodenfliese in Diele, HAR, Küche Bad und Gäste-WC
- Wandfliese in Bad und Gäste-WC
- hochwertige Fenster- und Türelemente
- Verwendung von Markenbaustoffen
- kostenlose Grundrissänderungen
- Festpreisgarantie
- Rollläden im gesamten Erdgeschoss
- Fensterbänke Außen Granit, Innen Werzalit
- u.v.a.m. entsprechend der Allgemeinen Baubeschreibung

### Sonderausstattung

- Ausbalkeller
- Dachgaube
- ebenerdig eingeflieste Dusche
- Badewanne über Eck eingefliest
- zusätzliche Dusche im Gäste-WC



### Wohnfläche

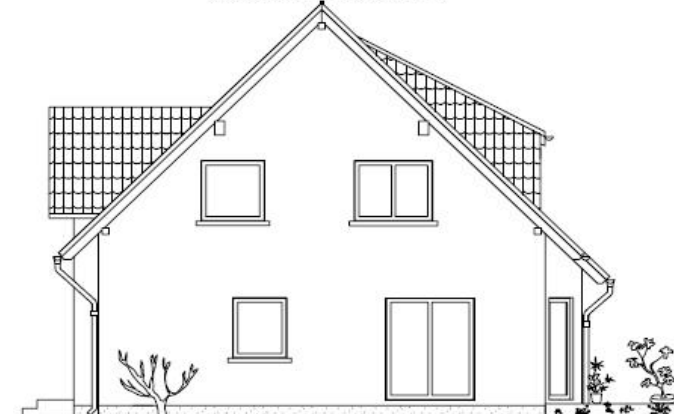
Wohnen	38,69 m <sup>2</sup>
Küche	14,06 m <sup>2</sup>
Arbeiten	8,73 m <sup>2</sup>
Dusche/WC	4,85 m <sup>2</sup>
Diele	8,79 m <sup>2</sup>
Galerie	8,63 m <sup>2</sup>
Kind 1	15,84 m <sup>2</sup>
Kind 2	19,23 m <sup>2</sup>
Schlafen	12,31 m <sup>2</sup>
Bad	9,60 m <sup>2</sup>
Gesamt nach WoFIV	<u>=140,73 m<sup>2</sup></u>
Nutzfläche Keller inkl. HAR	74,89 m <sup>2</sup>

# EFH Typ „Struveshof“ Grundfläche nach WoFlV=140,73 m<sup>2</sup>

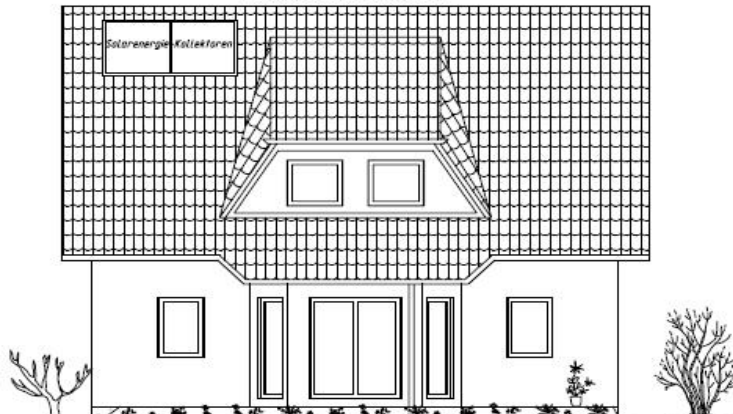
Vorderansicht



Giebelansicht 1



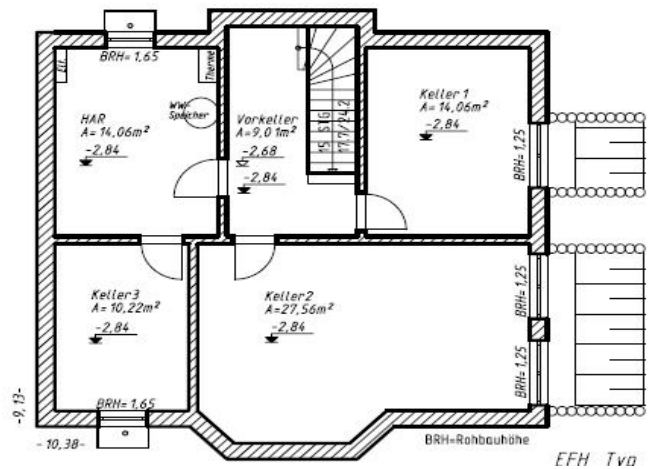
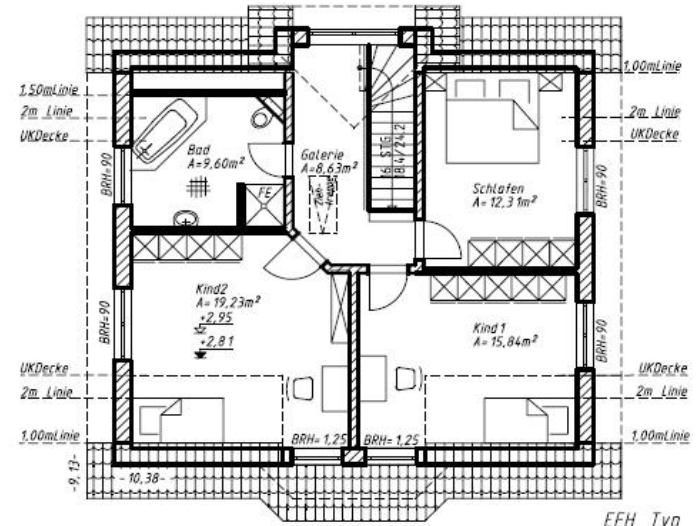
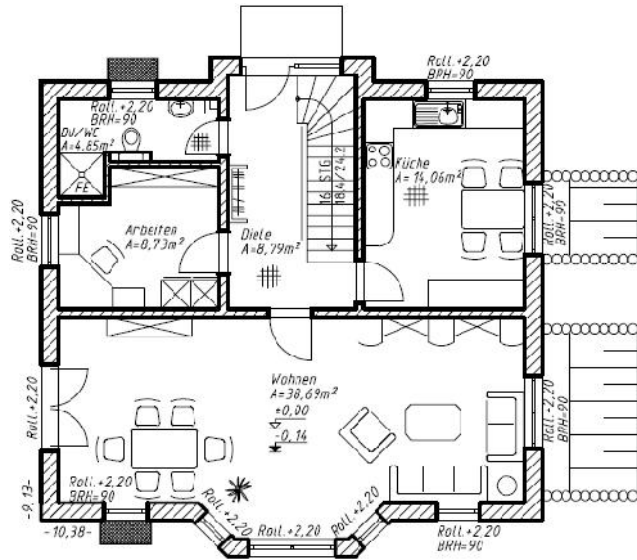
Rückansicht



Giebelansicht 2



# EFH Typ „Struveshof“ Grundfläche nach WoFlV=140,73 m<sup>2</sup>



Der hier geplante Grundriss ist durch die „Ingenieurbüro Herrmenau GmbH“ urheberrechtlich geschützt und darf nicht an Dritte weitergegeben werden.