



## *EFH Typ „Waldsiedlung“*

*Grundfläche nach WoFlV*

**143,36 m<sup>2</sup>**

### Baubeschreibung

*hier eine kurze Auswahl der Leistungen:*

- *alle Leistungen inkl. Bauantrag und Ausführungsplanung*
- *Erdarbeiten / Bodenplatte*
- *Fußbodenfliese in Diele, HAR, Küche Bad und Gäste-WC*
- *Wandfliese in Bad und Gäste-WC*
- *hochwertige Fenster- und Türelemente*
- *Verwendung von Markenbaustoffen*
- *kostenlose Grundrissänderungen*
- *Festpreisgarantie*
- *Rollläden im gesamten Erdgeschoss*
- *Fensterbänke Außen Granit, Innen Werzalit*
- *u.v.a.m. entsprechend der Allgemeinen Baubeschreibung*

### Sonderausstattung

- *Klinkerfassade*
- *Wärmepumpe*
- *Garage*
- *Dreiecksfenster im Spitzboden*
- *Breites feststehendes Seitenteil in Hauseingangstür*
- *Sonnenkollektoren*
- *Dachflächenfenster*
- *zusätzliche Dusche in WC*
- *traufseitiger Dachüberstand 75cm und Giebel 60cm*

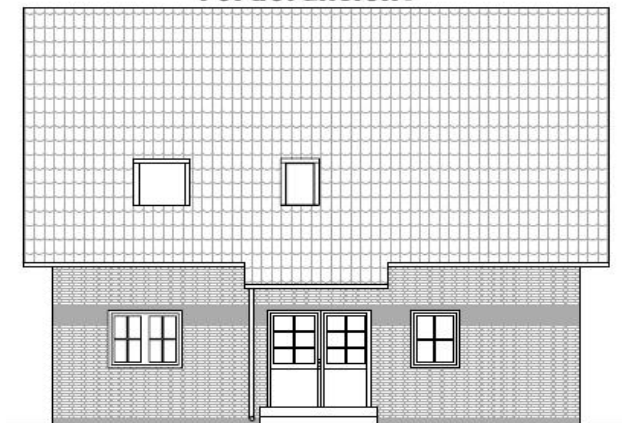


### Wohnfläche

<i>Wohnen</i>	<i>38,14 m<sup>2</sup></i>
<i>Küche</i>	<i>8,57 m<sup>2</sup></i>
<i>Arbeiten</i>	<i>8,99 m<sup>2</sup></i>
<i>Dusche/WC</i>	<i>4,41 m<sup>2</sup></i>
<i>Diele</i>	<i>7,19 m<sup>2</sup></i>
<i>Galerie</i>	<i>9,55 m<sup>2</sup></i>
<i>HA-Raum</i>	<i>7,00 m<sup>2</sup></i>
<i>Kind 1</i>	<i>15,58 m<sup>2</sup></i>
<i>Kind 2</i>	<i>16,23 m<sup>2</sup></i>
<i>Schlafen</i>	<i>15,13 m<sup>2</sup></i>
<i>Bad</i>	<i>9,65 m<sup>2</sup></i>
<i>Garderobe</i>	<i>1,47 m<sup>2</sup></i>
<i>A-Raum</i>	<i>1,45 m<sup>2</sup></i>
<i>Gesamt nach WoFlV</i>	<i><u>=143,36 m<sup>2</sup></u></i>

*EFH Typ „Waldsiedlung“ Grundfläche nach WoFlV=143,36 m<sup>2</sup>*

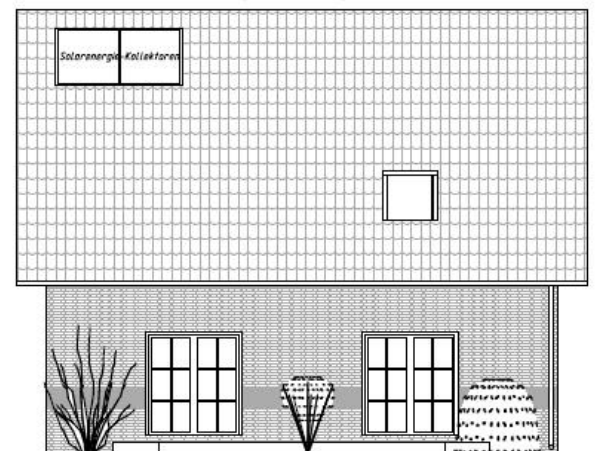
*Vorderansicht*



*Giebelansicht 1*



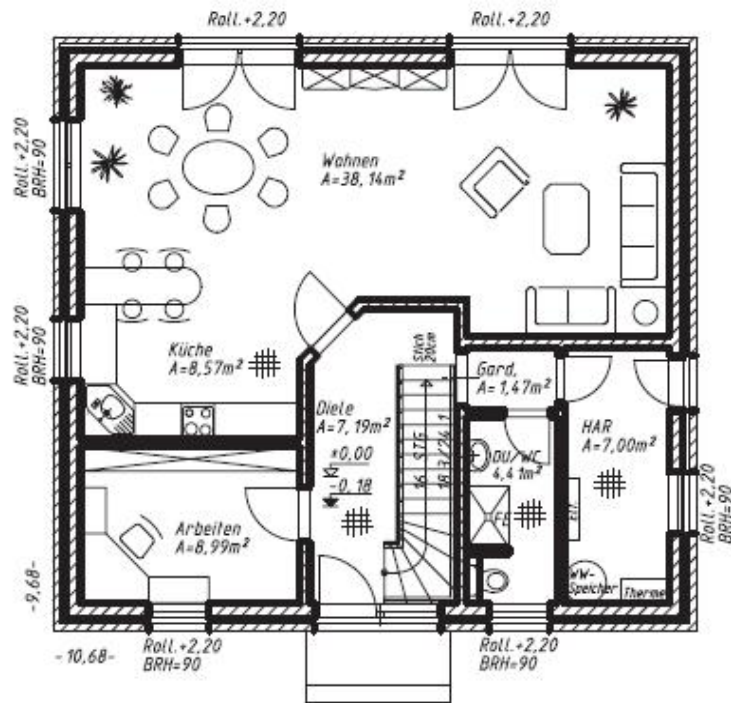
*Rückansicht*



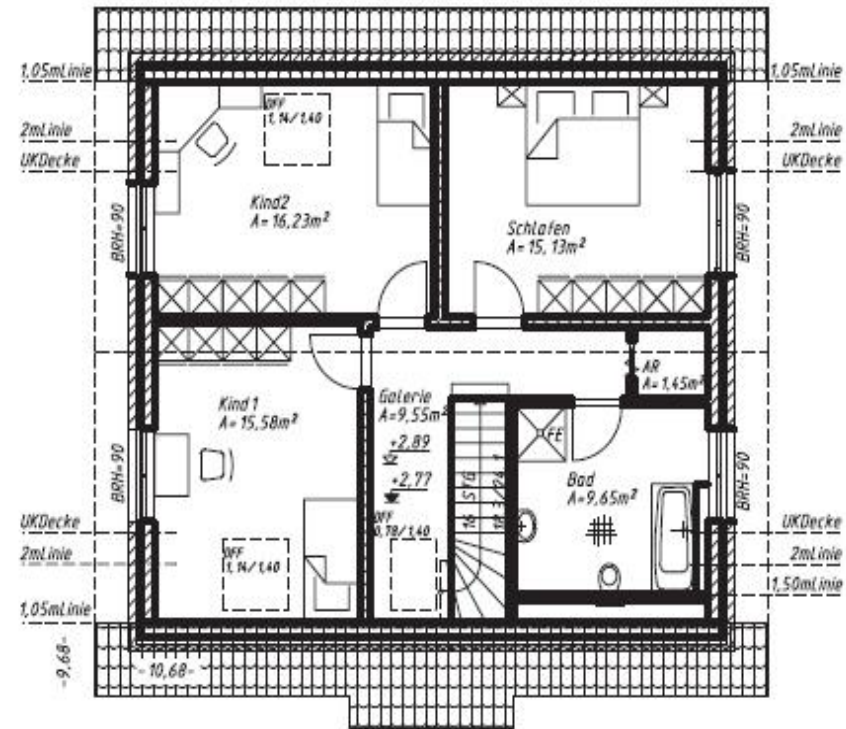
*Giebelansicht 2*



# EFH Typ „Waldsiedlung“ Grundfläche nach WoFlV=143,36 m<sup>2</sup>



Erdgeschoß



Dachgeschoß