



Bungalow

Typ „Ahrensdorf“

Grundfläche nach WoFIV

93,09 m²

Baubeschreibung

hier eine kurze Auswahl der Leistungen:

- alle Leistungen inkl. Bauantrag und Ausführungsplanung
- Erdarbeiten / Bodenplatte
- Fußbodenfliese in Diele, HAR, Küche Bad und Gäste-WC
- Wandfliese in Bad und Gäste-WC
- hochwertige Fenster- und Türelemente
- Verwendung von Markenbaustoffen
- kostenlose Grundrissänderungen
- Festpreisgarantie
- Rollläden im gesamten Erdgeschoss
- Fensterbänke Außen Granit, Innen Werzalit
- u.v.a.m. entsprechen der Allgemeinen Baubeschreibung



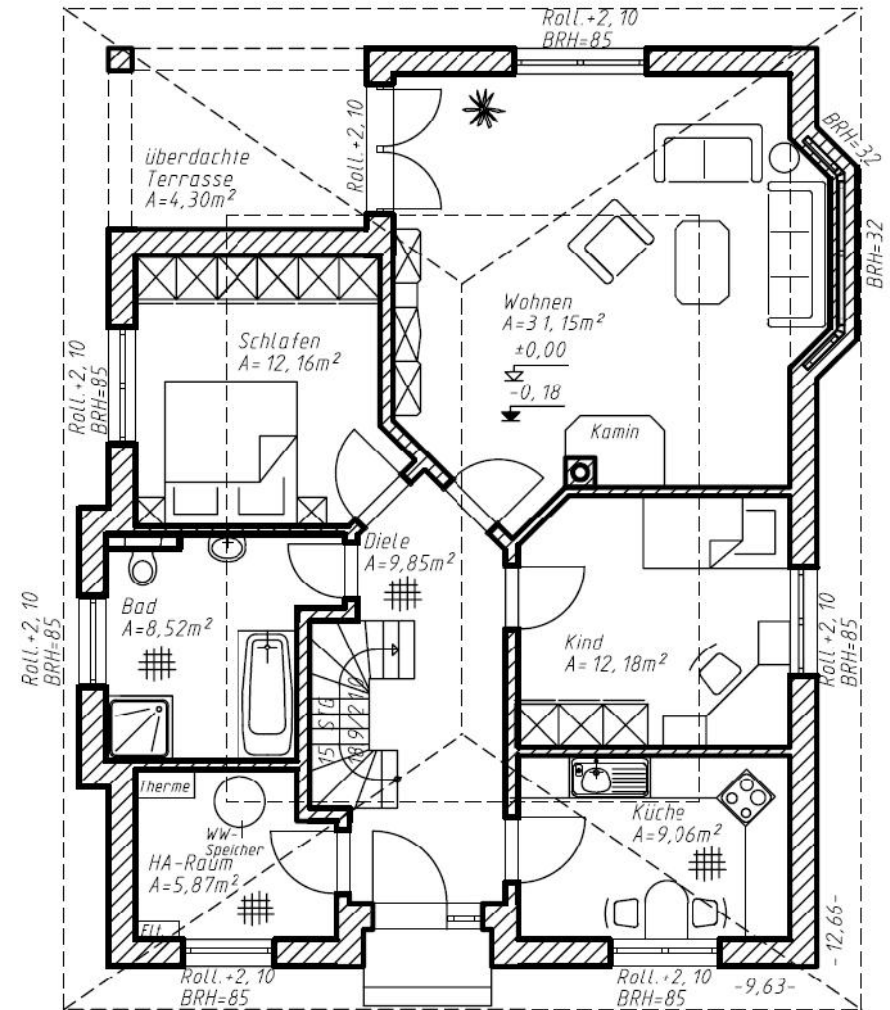
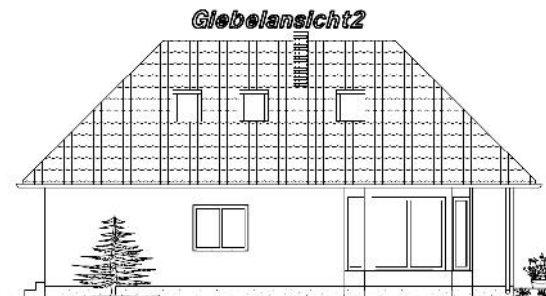
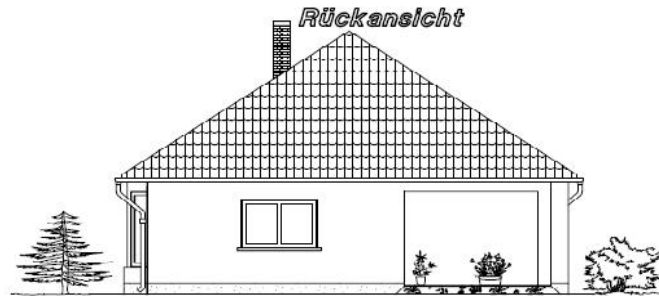
Sonderausstattung

- Klinkerfassade
- Dachneigung angehoben
- Eingangstür mit feststehendem Seitenteil
- einzügiger Fertigteilschornstein
- Raumspartreppe in den nicht ausgebauten Dachraum
- Dachflächenfenster

Wohnfläche

Wohnen	31,15 m ²
Küche	9,06 m ²
Schlafen	12,16 m ²
Bad	8,52 m ²
Kind	12,18 m ²
HA-Raum	5,87 m ²
Diele	9,85 m ²
<u>überdachte Terrasse</u>	<u>4,30 m²</u>
Gesamt nach WoFIV	= <u>93,09 m²</u>

Bungalow Typ „Ahrensdorf“ Grundfläche nach WoFlV= 93,09 m²



Der hier geplante Grundriss ist durch die „Ingenieurbüro Herrmenau GmbH“ urheberrechtlich geschützt und darf nicht an Dritte weitergegeben werden.