



# Bungalow

## Typ „Baruth“

Grundfläche nach WoFlV

119,80 m<sup>2</sup>

### Baubeschreibung

hier eine kurze Auswahl der Leistungen:

- alle Leistungen inkl. Bauantrag und Ausführungsplanung
- Erdarbeiten / Bodenplatte
- Fußbodenfliese in Diele, HAR, Küche Bad und Gäste-WC
- Wandfliese in Bad und Gäste-WC
- hochwertige Fenster- und Türelemente
- Verwendung von Markenbaustoffen
- kostenlose Grundrissänderungen
- Festpreisgarantie
- Rollläden im gesamten Erdgeschoss
- Fensterbänke Außen Granit, Innen Werzalit
- u.v.a.m. entsprechen der Allgemeinen Baubeschreibung



### Sonderausstattung

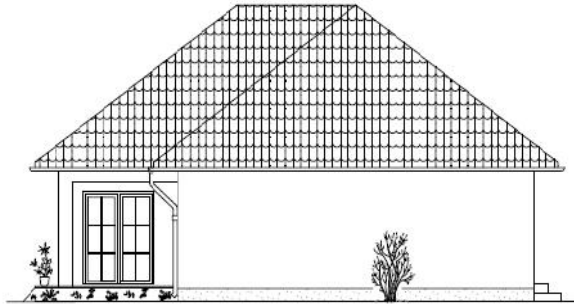
- Eingangstür mit feststehendem Seitenteil
- einzügiger Fertigteilschornstein
- Raumpartreppe in den nicht ausgebauten Dachraum
- Dachneigung angehoben
- Sprossenfenster
- ebenerdig eingeflieste Dusche
- Ankleide
- Terrassentür in Küche und Schlafzimmer
- Außenputz in FK 3

### Wohnfläche

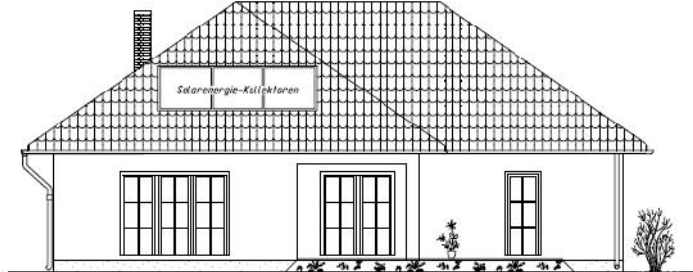
Wohnen	27,79 m <sup>2</sup>
Küche	12,88 m <sup>2</sup>
Schlafen	12,79 m <sup>2</sup>
Bad	11,11 m <sup>2</sup>
Kind 1	11,67 m <sup>2</sup>
Kind 2	10,09 m <sup>2</sup>
Ankleide	3,95 m <sup>2</sup>
HA-Raum	7,36 m <sup>2</sup>
Diele	14,24 m <sup>2</sup>
WC	1,92 m <sup>2</sup>
überdachte Terasse	6,00 m <sup>2</sup>
<b>Gesamt nach WoFlV</b>	<b>= 119,80 m<sup>2</sup></b>

# Bungalow Typ „Baruth“ Grundfläche nach WoFlV= 119,80 m<sup>2</sup>

Giebelansicht 1



Rückansicht



Giebelansicht 2

