

Bungalow

Typ „Dabendorf“

Grundfläche nach WoFlV

137,14 m²

Baubeschreibung

hier eine kurze Auswahl der Leistungen:

- alle Leistungen inkl. Bauantrag und Ausführungsplanung
- Erdarbeiten / Bodenplatte
- Fußbodenfliese in Diele, HAR, Küche Bad und Gäste-WC
- Wandfliese in Bad und Gäste-WC
- hochwertige Fenster- und Türelemente
- Verwendung von Markenbaustoffen
- kostenlose Grundrissänderungen
- Festpreisgarantie
- Rollläden im gesamten Erdgeschoss
- Fensterbänke Außen Granit, Innen Werzalit
- u.v.a.m. entsprechend der Allgemeinen Baubeschreibung



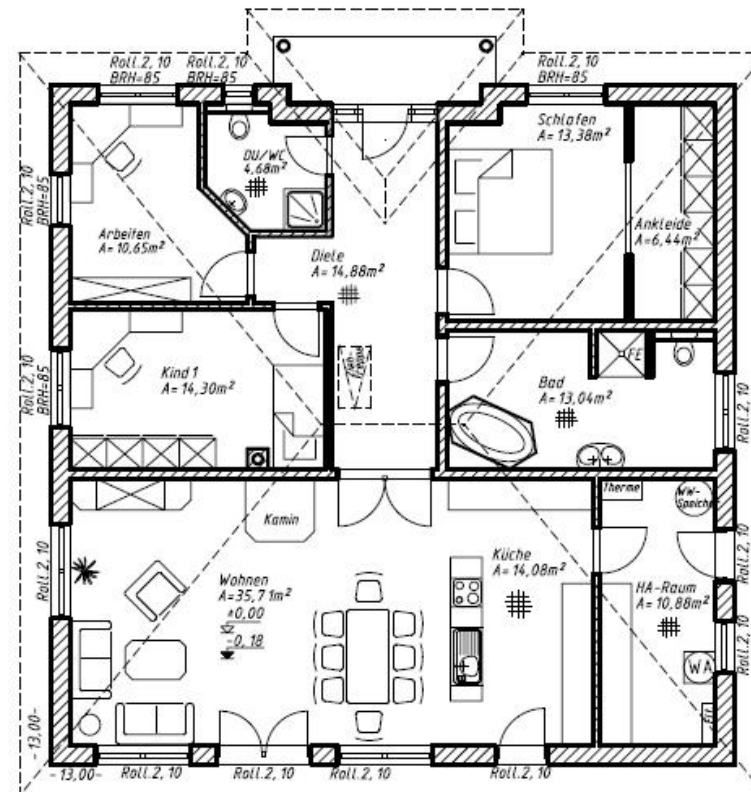
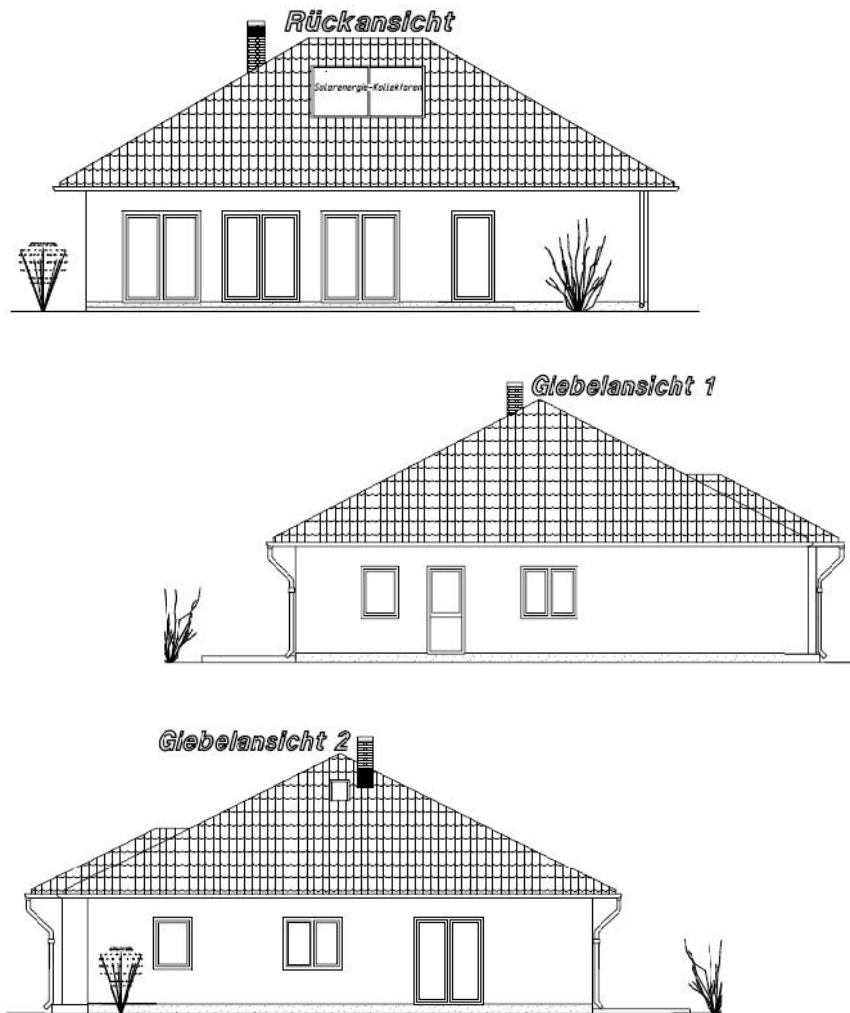
Sonderausstattung

- Eingangstür mit feststehendem Seitenteil
- einzügiger Fertigteilschornstein
- F30-Tür im HAR
- Badewanne über Eck
- Doppelwaschtisch
- ebenerdig eingeflieste Dusche
- zusätzliche Dusche im WC
- Stahlbetonrundsäulen im Eingangsbereich
- Außenputz in FK 3

Wohnfläche

Wohnen	35,71 m ²
Küche	14,08 m ²
Schlafen	13,38 m ²
Bad	13,04 m ²
WC	4,68 m ²
Kind	14,30 m ²
Arbeiten	10,65 m ²
HA-Raum	10,88 m ²
Diele	<u>14,88 m²</u>
Gesamt nach WoFlV	<u>= 137,14 m²</u>

Bungalow Typ „Dabendorf“ Grundfläche nach WoFlV= 137,14m²



Der hier geplante Grundriss ist durch die "Ingenieurbüro Herrmenau GmbH" urheberrechtlich geschützt und darf nicht an Dritte weitergegeben werden.